



# Jarenlange oogverblindende schoonheid verzekerd

## PROJECT: UITBREIDING ROC ID COLLEGE, ZOETERMEER

Schoonheid is aan de oppervlakte niet altijd zichtbaar. Zeker niet wanneer je een fraai kleurende Steni Colour-gevel verlijmd met Bostik Paneltack. Want als je vele jaren later nog steeds geboeid raakt door de geveluitstraling, komt dat niet alleen door de Steni Colour-panelen, maar draagt ook de duurzame verlijming met Bostik Paneltack daar een stevig steentje toe bij.

Een in het oog springende groene gevel, die met de inval van het zonlicht mee kleurt, maakt de uitbreiding van het ID-College in Zoetermeer tot een aansprekend gebouw. BBHD Architecten en hoofdaannemer Hodes Bouwsystemen kozen voor Steni Colour-gevelpanelen verlijmd met Bostik Paneltack, in de wetenschap dat de gebouweigenaar dan tientallen jaren lang verzekerd is van een gevel met een duurzame schoonheid en uitstraling. Geen lelijke schroeven in de gevelpanelen, stofvrije verwerking, geen geluidsoverlast. Met zijn prachtige groene en grijze glans laat de gevel zich nadrukkelijk zien. De uitbreiding heeft een vloeroppervlak

circa 2000 m<sup>2</sup> en werd gerealiseerd door Hodes Bouwsystemen. Hun semipermanente bouwstelsel kent een levensduur die gelijk is aan een traditionele bouw en voldoet aan alle gestelde eisen. De uitbreiding is geïntegreerd binnen het bestaande gebouw, waarbij bewust voor frisse kleuren en uitstraling is gekozen.

### Steni Colour gevelbeplating

De luxe Steni Colour panelen werden verlijmd door Mercom uit het Overijsselse Goor. In totaal gaat het om 2500 m<sup>2</sup> in een kleurencombinatie van licht- en donkergroen, afgewisseld

#### PROJECTPARTNERS

<b>Architect</b>	BBHD Architecten
<b>Hoofdaannemer</b>	Hodes Bouwsystemen
<b>Verwerker</b>	Mercom, Goor
<b>Technisch advies</b>	Marcel van der Most, Bostik
<b>Datum</b>	2015

#### TOEGEPASTE MATERIALEN:

Bostik Paneltack
Bostik Primer Paneltack / Bostik Primer SX Black
Easy Prep Wipes
Foamtape



met grijze stroken, vooral rond de ramen. Om de entree extra te accentueren werd deze omlijst in de kleur wit. De kleuren zijn niet zomaar gekozen, maar hebben een verloop dat mee gaat met de omgeving. De kleuren licht en donkergroen lopen mooi in elkaar over met de inmenging van de grijze kleur. Wanneer je rond het gebouw loopt ziet het er steeds anders uit, maar sluit het altijd aan op de omgeving.

#### Keuze voor Steni

De keuze voor Steni Colour komt voort uit het ruime kleurenschaal waaruit men kan kiezen. Maar ook omdat het gebouw met Steni Colour extra fris oogt en het materiaal vandaalbestendig is. Voor een school van wezenlijk belang. Steni Colour is een gevelbekleding met een glad oppervlak van polymeercomposiet gewapend met glasvezel. De beplating heeft een verwachte levensduur van 60 jaren en sluit daarmee aan op de duurzame verlijming met Bostik Paneltack. Samen zorgen zij er voor dat de gebouweigenaar tientallen jaren lang beschikt over een duurzame gevel, die nauwelijks onderhoud nodig heeft. Af en toe een reiniging volstaat om jarenlang te beschikken over een super mooie gevel, waarbij men geen enkel risico loopt dat de Bostik verlijming loslaat.



#### Bostik Paneltack

Speciaal voor het verlijmen van duurzame gevelbeplating, zoals de Steni Colour, ontwikkelde Bostik het Bostik Paneltack lijmsysteem; een vochtuithardende, hoog-elastische lijm op basis van SMP. Het is een duurzaam hoog-elastische lijm met optimale spanningsverdeling, die oplosmiddel- en isocynaat vrij is, geschikt voor de verlijming van grotere panelen, inclusief de standaard afmetingen 2995 x 1195 mm.

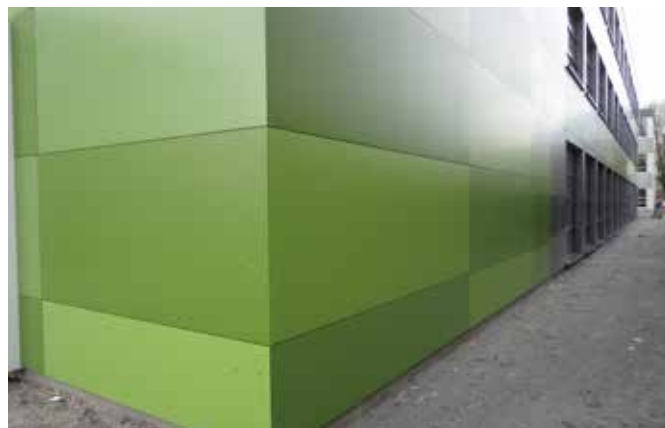
Bostik Paneltack heeft een hoge mechanische sterkte, is vocht- en weersbestendig en voor de verwerker een genot om mee te werken, omdat de gevelbekleding zich eenvoudig en snel laat monteren. Een simpele voorbehandeling van de beplating met de Bostik Easy Prep Wipes of Bostik Cleaner 14 inclusief met Bostik Paneltack volstaat voor een duurzame toepassing.

#### Bostik B.V.

Postbus 303, 5201 AH 's-Hertogenbosch, The Netherlands  
Phone: +31 (0)73 6 244 244, Fax: +31 (0)73 6 244 344  
E-mail: [infonl@bostik.com](mailto:infonl@bostik.com),  
[www.bostik.nl](http://www.bostik.nl)

De houten draagconstructie wordt voorbehandeld met SX Black primer.

Het PanelTack lijmsysteem voldoet aan de eisen binnen de beoordelingsrichtlijn BRL 4101 voor lijmen voor het bevestigen van gevelbeplatingen en de NEN-EN 1991-1-4 (voorheen NEN 6702). Steni Colour verlijmd met PanelTack valt, op basis van testen volgens EN ISO 11925-2 en EN 13823, in dezelfde Europese brandklasse volgens EN 13501-1 als mechanisch bevestigde Steni Colour, d.w.z. klasse B, s1, d0. De lijm zal mogelijke vervormingen van de panelen prima opvangen.



#### Een jarenlange oogverblindende schoonheid

Dit project laat zien dat de combinatie van Steni Colour en een Bostik Paneltack verlijming niet alleen zorgt voor een oogverblindende gevel, maar dit beeld ook voor tientallen jaren weet vast te houden.



#### BOSTIK HOTLINE

Smart help +31 73 6 244244  
+32 9 255 17 17



#### Bostik Belux SA-NV

Meulestedekaai 86, B-9000 Gent, Belgium  
Phone: +32 (0)9 255 17 17, Fax: +32 (0)9 255 17 01  
E-mail: [info@bostik.be](mailto:info@bostik.be)  
[www.bostik.be](http://www.bostik.be)