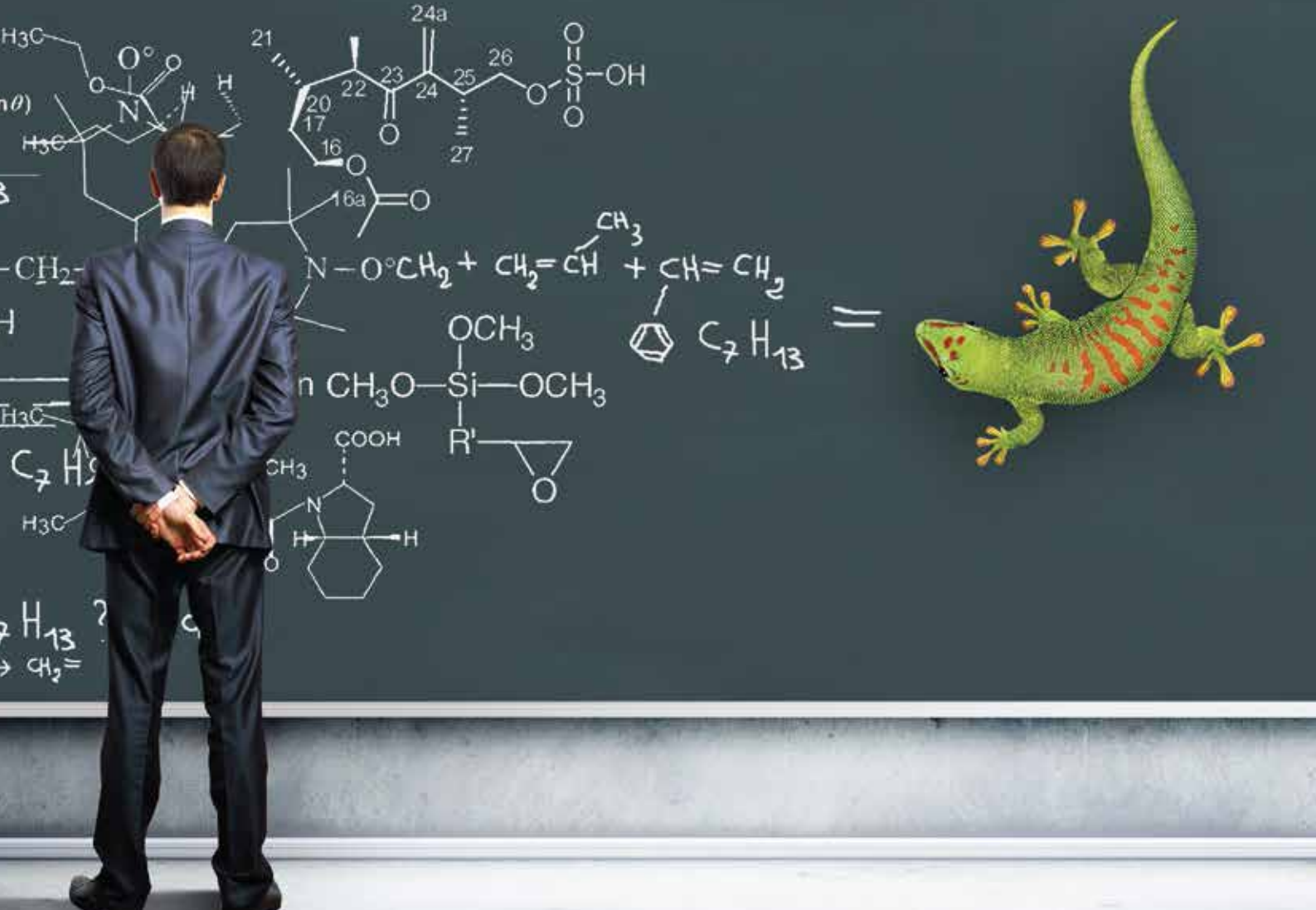




“Smart”
Çözümler

Yeni Jenerasyon **MSP**Polimerler

YENİLENMİŞ TEKNOLOJİSİ İLE “SMART” ÜRÜNLER



Yeni Jenerasyon MSPolimerler

MS Polimer'ler, Poliüretan ve Silikon'un güçlü özelliklerinin birleştiği, tek komponentli, çözücü, solvent, izosiyanat, silikon ve bitüm içermeyen, düşük büzüşme özellikli, düşük emülsiyonlu, nötral karakterde ürünlerdir.

MSP 2720

MSP 2720, çok yönlü uygulanabilen tek komponentli, solvent ve izosiyanat içermeyen MS Polimer bazlı derz dolgu mastiğidir. Alman DIN 18540 F normlarına göre polimer enstitüsü tarafından kontrol edilmiştir. DIN 52452 / 4. bölüm normlarına göre boyamaya uygundur. Bir çok boya çeşidi bulunması nedeniyle kullanılacak boya ile önceden test edilmelidir.

KULLANILDIĞI YERLER

Özellikle yüksek ve hareketli yapılar ve yapıdaki tüm iç ve dış dilatasyon derzlerinin yalıtımında kullanılır; Tüm yapı alanlarında, örneğin; pencere, kapı ve çatı bölümlerinde; Ahşap ve metal yapıların derzlerinde; Prefabrik elemanların birleşim detaylarında; Gıda ile temas eden derzlerde.

MSP 2730

MSP 2730 çok yönlü uygulanabilen tek komponentli, solvent ve izosiyanat içermeyen, MS Polimer bazlı derz dolgu mastiğidir. Alman DIN 52452 / 4. bölüm normlarına göre boyamaya uygundur. Bir çok boya çeşidi bulunması nedeniyle kullanılacak boya ile önceden test edilmelidir.

KULLANILDIĞI YERLER

Yapıların iç ve dış bölümlerindeki bağlantı ve genişleme derzleri için uygundur; Tüm yapı alanlarında, örneğin; pencere, kapı ve çatı bölümlerinde; Ahşap ve metal yapıların derzlerinde; Prefabrik elemanların birleşim detaylarında; Gıda taşıma araçları ve gıda üretim tesislerinde.

MSP 2750

MSP 2750 iç ve dış mekanlarda çok yönlü uygulanabilen tek komponentli, MS Polimer bazlı elastik yapıştırıcıdır. Alman DIN 52452 / 4. bölüm normlarına göre boyamaya uygundur. Kullanılacak boya ile uygunluğu önceden test edilmelidir.

KULLANILDIĞI YERLER

Hem iç hem de dış mekanlarda; Duvarda ve zeminde; Farklı malzemelerin birbiri ile elastik olarak yapıştırılmasında; Granit, mermer, fayansların cepheye yapıştırılmasında; Süpürgeliklerin nokta yapıştırılmalarında; Paneller, kapı çerçeveleri ve çeşitli straforların sabitletmesinde.

MSP SuperTrans

Bostik SuperTrans; havadaki nem ile sertleşerek hava koşullarına ve kimyasallara karşı dayanımı olan, çözücü içermeyen, MS Polimer bazlı, şeffaf renkli, elastik montaj yapıştırıcısıdır.

KULLANILDIĞI YERLER

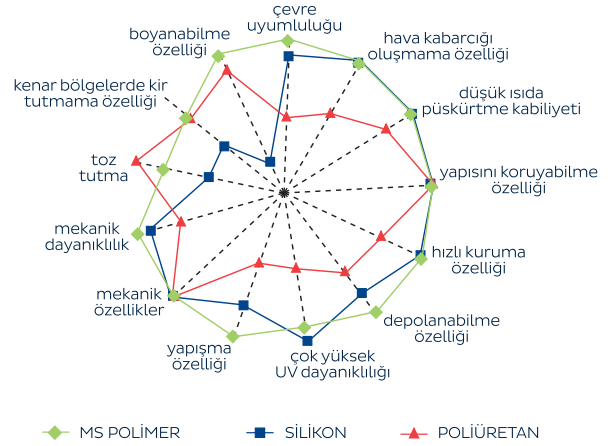
Solvent, silikon ve PCB içermez; Kokusuz; Kalıcı olarak elastiktir; İç ve dış mekan kullanımına uygun; Astar gerektirmez. (Numune uygulaması gerekir), Şeffaftır.

MSP SuperFix

MSP SuperFix çözücü içermeyen hibrid, MS Polimer bazlı, elastik montaj yapıştırıcısıdır.

KULLANILDIĞI YERLER

Çoğu malzemeye çok iyi yapışır ve elastiktir; Hem iç hem de dış mekânlarda; Süpürgeliklerin nokta yapıştırılmalarında; Ahşap, metal ve konteyner konstrüksiyonlarının yapıştırılmalarında; Su altı seramik yapıştırma ve derzlemelerinde. (Geçici olarak, birdahaki kontrole kadar en fazla 1 sene).



Çekomastik Kimya Sanayi ve Ticaret A.Ş.

Tekbau Yapı Malzemeleri Madencilik San. A.Ş.

Merkez ve fabrika: Akçaburgaz Mah. Alkop Sanayi Sitesi 1575 Sok.

C2 Blok N: 5-14 34555, Esenyurt, İstanbul

Fabrika: Velimeşe OSB Mah. Tavşantepe Cad. N:36-A 59880

Ergene, Tekirdağ

E-mail: info@bostik.com.tr

an Arkema company

www.bostik.com.tr

BOSTİK MÜŞTERİ HATTI

"Smart" yardım:
444 10 99

