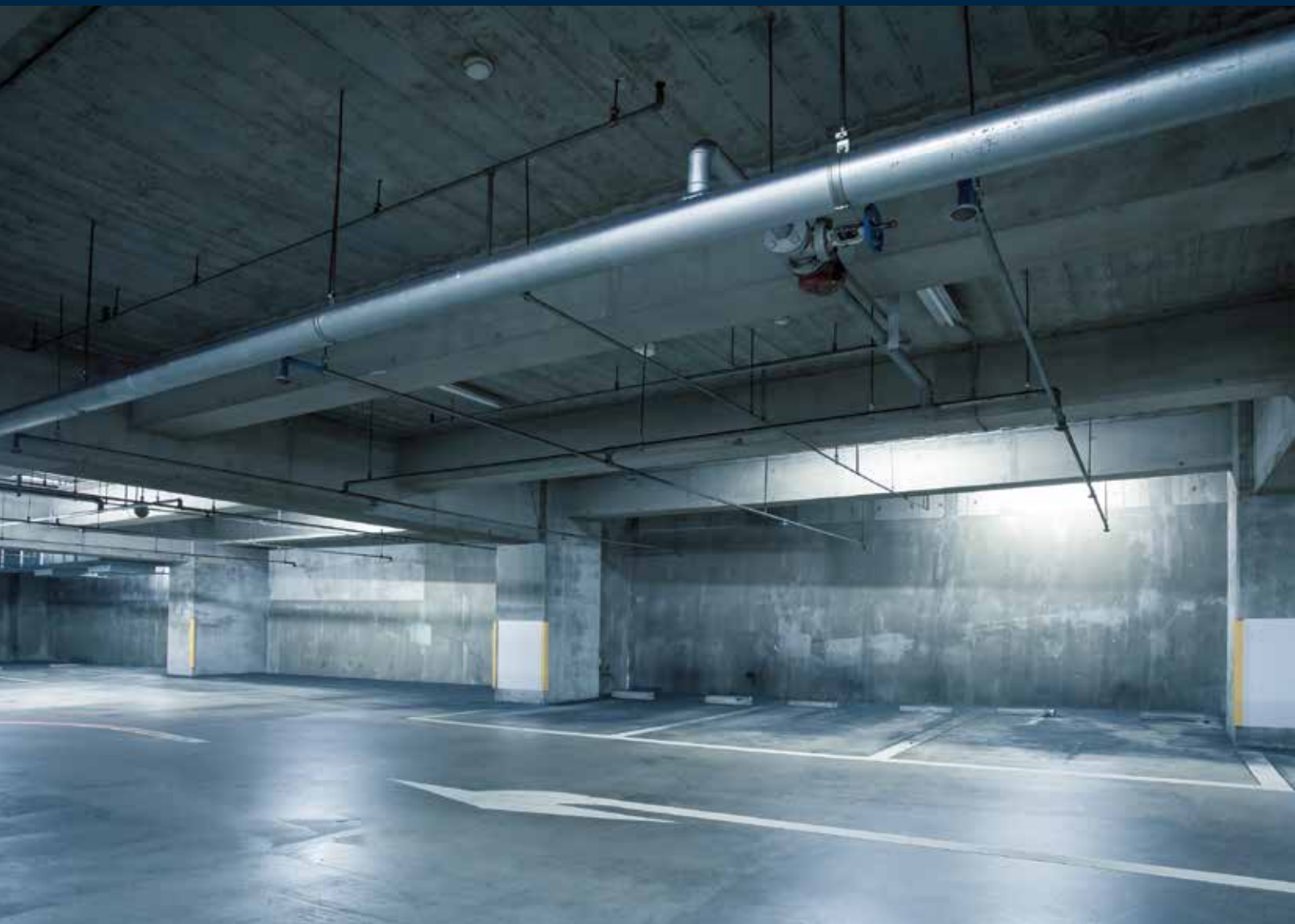




# Spezialabdichtung Aquastopp

**NACHTRÄGLICHE KELLERINNENABDICHTUNG  
GEGEN WASSER VON AUSSEN**



# Prima Klima im Keller!

Eine optimale Ausnutzung aller Raumreserven ist wohl heute aufgrund steigender Baukosten und Grundstückpreise wichtiger als je zuvor. Gut geplante Keller in Einfamilienhäusern ermöglichen wohnraumähnliche Nutzung z.B. als Arbeitszimmer, Hobby- und Partyraum, Spielflächen, Zimmer für die Heranwachsenden, Sauna u.v.m.

Moderne Baustoffe und Bauelemente sorgen für Abdichtung, Trockenheit, Wärmedämmung, Luft und Licht. So werden im Basisgeschoß Behaglichkeit und gutes Raumklima geschaffen.

Doch was tun, wenn durch von außen drückendes Wasser entstehende Feuchtigkeit diese Behaglichkeit stört und ein Wärme- und Feuchteschutz nicht mehr sichergestellt ist?

## Vorbereitung

### 1. Stoppen von Wassereintrüben mit Puder-Ex:

Zur Abdichtung von fließendem Wasser vor der Flächenabdichtung mit dem Spezialabdichtungssystem Aquastopp die Leckagen mit Puder-Ex stoppen.

... und das in wenigen Sekunden!

## Verarbeitung/Arbeitsschritte

### 2. Spezialschlämme

Spezialschlämme zu einer plastischen Konsistenz anrühren, Spezialschlämme auf satt vorgemästen Untergrund mit einer Bürste oder Quaste aufbringen.

### 3. Puder-Ex

In die frische Schlämme sofort Puder-Ex mit der flachen Hand auftragen und kräftig in den Untergrund einreiben.

### 4. Isolier-Flüssig

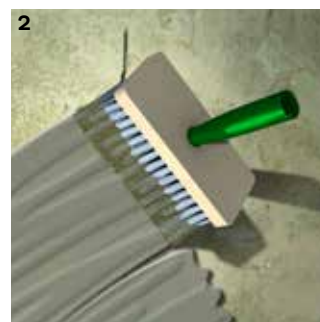
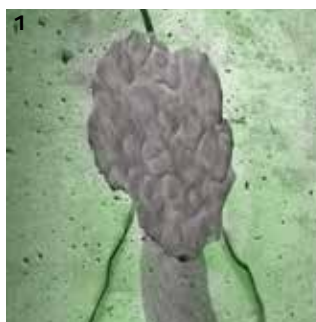
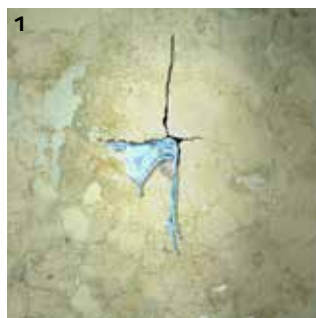
Nachdem die Spezialschlämme mit Puder-Ex trockengerieben wurde, wird Isolier-Flüssig mit Pinsel oder Quast aufgestrichen.

### 5. Spezialschlämme

Frisch in frisch eine weitere Schicht Spezialschlämme mit dem Quast aufstreichen. Ca. 15 Minuten warten, damit die vorherige Schicht abbinden kann. Danach eine weitere Schicht Spezialschlämme aufbringen.

Die Gefahr von Infektionen und gesundheitlichen Schäden steigt enorm. Häufige Ursache hierfür ist eine beschädigte, gerissene oder gar nicht vorhandene Außenabdichtung. Sicherlich kann man diese erneuern oder nachträglich ergänzen. Dieses Vorhaben scheitert jedoch oft am enormen Aufwand und den damit verbundenen hohen Kosten für das Freilegen der Kelleraußenwand oder den baulichen Gegebenheiten.

Das **Spezialabdichtungssystem AQUASTOPP** bietet hier eine effektive Systemlösung für die schnelle, sichere und dauerhafte Innenabdichtung - **und das in maximal 5 Arbeitsschritten:**





# Spezialabdichtung Aquastopp

Zur Herstellung einer nachträglichen Abdichtung kleiner und großer Flächen auf der Innenseite gegen von außen drückendes Wasser.

## Systemkomponenten:

Puder-Ex, Spezialschlämme, Isolier-Flüssig, Spritzbewurf WTA, Sanierputz WTA.

## Einsatzgebiete:

Keller, Schächte, Tunnel, Tiefgaragen, Wasserbehälter, Kanalisationen etc.

- für erd- und wasserüberdeckte Bauwerke
- keine Grundwasserabsenkung erforderlich
- bei fließendem, drückendem Wasser anwendbar
- stoppt Wassereinträge sekundenschnell
- mit amtlichen Prüfzeugnis



# Aquastopp mit System - schnell, effektiv, sicher

## Spezialschlämme:

Hydraulisch abbindende Schlämme auf Basis von Spezialzementen. Bereitet den Untergrund vor.

## Puder-Ex:

Hochreaktiver Schnellfestiger auf Basis von Spezialzementen. Stoppt Wassereinträge sekundenschnell.

## Isolier-Flüssig:

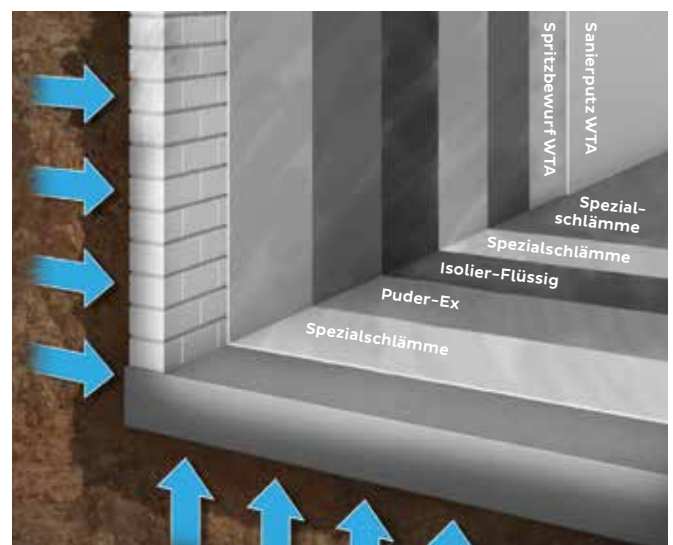
Lösemittelfreies Verkieselungsmittel. Sorgt für sichere Verankerung und verstopft die im Untergrund befindlichen Kapillaren.

## Spritzbewurf WTA:

Polymervergüteter Vorspritzmörtel. Erstellt einen haftfähigen und festen Putzträger auch auf schwierigen Untergründen.

## Sanierputz WTA:

Atmungsaktive, wasserabweisende Sanierputze mit guter bis extremer Dampfdurchlässigkeit. Für feine und glatte Oberflächen.



**Komplett-Informationen über die hier aufgeführten Produkte entnehmen Sie bitte unseren Technischen Merkblättern.**

# Produktprofile / Anwendungsbereiche

## Puder-Ex

**Eigenschaften:** Hochreaktiver Schnellfestiger auf Basis von Spezialzementen. Stoppt Wassereinbrüche **in Sekunden!**

Verfestigt sofort die Spezialschlämme und bildet eine undurchdringliche Sperrschicht. Zur Abdichtung von Leckagen in Kellerbauten, Tiefgaragen, Tunnel, Kanalisation, etc. und überall dort, wo eine Abdichtung von außen nicht möglich ist.

**Verarbeitungstemperatur:** + 5°C bis 30°C

**Verbrauch:** Im Spezialdichtungssystem: ca. 1,5 kg/m<sup>2</sup>, bei Wassereinbrüchen: nach Bedarf

### GISCODE ZP1

**Lieferform:** 1-kg-Kunststoffdose, 5-kg- und 15-kg-Kunststoffeimer

## Vorbereitung

**Stoppen von Wassereinbrüchen mit Puder-Ex:** Für die Abdichtung einer Leckstelle wird eine Handvoll Puder-Ex ähnlich einem Schneeball trocken zu einem festen Klumpen zusammengespreßt. Dieser wird nach der Formung sehr schnell und mit entsprechendem Druck solange in die Wassereinbruchsstelle gepresst, bis das Wasser gestoppt ist.

Bei sehr starkem Wasserdruck oder größerem Wasserstrahl Puder-Ex mit Wasser schnell zu einer dicken Paste anrühren und schnell als Pfropfen zum Verschluss des Wassereinbruchs verwenden.

**Untergrundanforderungen:** Bei Porenbeton, Sandstein und Granit ist eine tragfähige Schicht aus Trass- und Natursteinmörtel zu erstellen.

## Spezialschlämme

**Eigenschaften:** Mineralische Schlämme auf Basis von Spezialzementen. Als erste Abdichtungsschicht und Untergrundvorbereitung im Spezialabdichtungssystem. Abschließend zweimal als Versiegelung und Untergrund für Putz- und Mörtelschichten aufbringen.

**Erstarrungsende:** 7 – 21 Minuten

**Verarbeitungstemperatur:** + 5°C bis 30°C

**Begehbarkeit:** nach 1 Tag

**Belastbarkeit:** nach 3 Tagen

**Druckfestigkeit:** ca. 35 N/mm<sup>2</sup>

**Verbrauch:** pro Schicht ca. 1,5 kg/m<sup>2</sup>

### GISCODE ZP1

**Lieferform:** 5-kg- und 15-kg-Kunststoffeimer

## Verarbeitung

**1. Spezialschlämme:** Schlämme zu einer plastischen Konsistenz anrühren. Das Mischverhältnis beträgt ca. 2,5 Gewichtsanteil Spezialschlämme mit 1 Teil Wasser. Spezialschlämme auf satt vorgeässten und tragfähigen Untergrund mit Bürste oder Quast auftragen.

**2. Puder-Ex:** In die frische Schlämme sofort Puder-Ex mit der flachen Hand auftragen und kräftig in den Untergrund einreiben.

**3. Isolier-Flüssig:** Nachdem die Spezialschlämme mit Puder-Ex trockengerieben wurde, wird Isolier-Flüssig mit Pinsel oder Quast aufgestrichen.

**4. Spezialschlämme:** Frisch in frisch eine weitere Schicht Spezialschlämme mit Bürste oder Quast auftragen.

**5. Spezialschlämme:** Ca. 15 Minuten warten, damit die vorherige Schicht abbinden kann. Danach eine weitere Schicht Spezialschlämme aufbringen. Die Gesamtdicke des abgebindenen Spezialabdichtungssystems sollte nach dem letzten Arbeitsgang nicht mehr als 3 mm betragen.

## Isolier-Flüssig

**Eigenschaften:** Lösemittelfreies Verklebungsmittel. Bewirkt die nachhaltige Abdichtung und sichere Verankerung von AQUASTOPP im Untergrund durch Bauwerksverkieselung. Schließt zusätzlich die im Untergrund befindlichen Kapillaren.

**Verarbeitungstemperatur:** + 5°C bis 30°C

**Verbrauch:** pro Schicht ca. 0,5 kg/m<sup>2</sup>

**Lieferform:** 5-kg- und 10-kg-Kunststoffeimer

## Folgearbeiten

**Reinigung:** Werkzeuge und verunreinigte Stellen sofort mit Wasser abwaschen. Ausgetrocknete Rückstände können mit **Kalklöser** entfernt werden.

AQUASTOPP kann nach etwa 24 Stunden überarbeitet werden.

Hierzu über eine Haftbrücke aus **Spritzbewurf WTA** die abgedichtete Wandfläche mit **Sanierputz WTA** verputzen.

Bodenflächen sind zum Schutz mit Estrich zu versehen.

**Arbeitsschutz:** Bei jedem Arbeitsgang sind profillose Handschuhe zu tragen.

**Komplett-Informationen über die hier aufgeführten Produkte entnehmen Sie bitte unseren Technischen Merkblättern.**

### Bostik GmbH

An der Bundesstraße 16, 33829 Borgholzhausen

Tel. 0 54 25 / 8010, Fax 0 54 25 / 801140

E-Mail: info.germany@bostik.com

an Arkema company

[www.bostik.de](http://www.bostik.de)



90010400/0217